



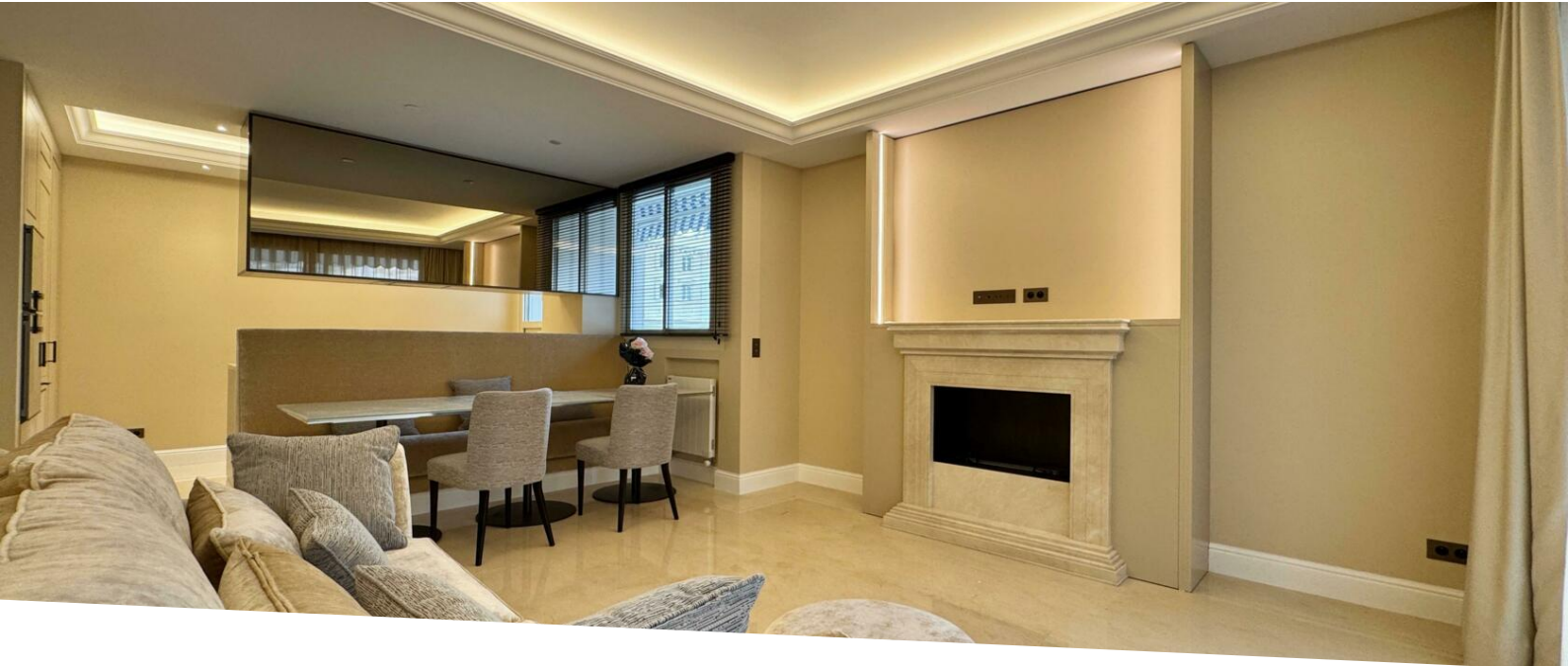
AGENCE CONTINENTALE

R E A L E S T A T E M O N A C O

Agence Continentale

19, boulevard des Moulins
98000 Monaco

Emma Ruspantini
Тел : +377 6 40 61 13 70/+377 93 50 54 64
emma@continentale.mc
www.continentale.mc



Редкие апартаменты с 2 спальнями и роскошными услугами

Location meublée

19 000 € / месяц

+ Коммунальные услуги : 650 €

Тип объекта Квартира	Кол-во комнат 2 комнаты
Здание Sun Tower	Район Carré d'Or
Жилая площадь 78 m²	Площадь террасы 12 m²
Общая площадь 90 m²	Спальня 1
Salles de bains 2	Парковочное место 1
Этаж 5ème étage	Коммунальные услуги 650 €
Состояние Prestations luxueuses	Меublé Да
Вид Вид на город	Положение Восток
Свободна с Libre	Код. 2PL_Sun-Tower

Мы предлагаем вам исключительную меблированную квартиру в аренду в Carré d'Or, в роскошном здании с консьержем 24/7. Эта уникальная недвижимость предлагает частный хаммам с мозаичной отделкой стен ручной работы, изысканный интерьер с современной отделкой и высококлассными удобствами. Его привилегированное расположение, в двух шагах от казино и недалеко от роскошных магазинов, ресторанов и основных достопримечательностей.



MonteCarlo-RealEstate.com

Страниц
1/5

Код. : 2PL_Sun-Tower

Ce document ne fait partie d'aucune offre ou contrat. Toutes mesures, surfaces et distances sont approximatives. Le descriptif et les plans ne sont donnés qu'à titre indicatif et leur exactitude n'est pas garantie. Les photographies ne montrent que certaines parties de la propriété. L'offre est valable sauf en cas de vente, retrait de vente, changement de prix ou d'autres conditions, sans préalable.



Описание квартиры

Вход открывается в гостеприимное пространство, ведущее в светлую гостиную, украшенную камином, который элегантно структурирует гостиную. Полностью оборудованная кухня открытой планировки Gaggenau гармонично вписывается в всё и выходит на террасу, обеспечивая естественную целостность между интерьером и экстерьером. Спальня с гардеробной отличается функциональной планировкой, дополненной душевой комнатой. Вторая душевая комната с хаммамом Effegibi обогащает ежедневный комфорт, а гостевой туалет дополняет декорации. Материалы и оборудование отражают требовательный выбор: электрическая система Meljac, мрамор Crema Marfil и мозаика Sicis с аккуратными линиями.

Эта квартира предлагает успешную жилую среду, где каждая деталь продумана для комфорта. Посещение позволит вам полностью оценить его баланс и качество.

