



## BEAUSOLEIL - RIVIERA PALACE - 3 КОМНАТЫ С ВИДОМ НА МОРЕ

Продажа

800 000 €

Тип объекта <b>Квартира</b>	Кол-во комнат <b>3 комнаты</b>
Город <b>Beausoleil</b>	Страна <b>Франция</b>
Жилая площадь <b>85 m<sup>2</sup></b>	Спальни <b>2</b>
Salle de bains <b>1</b>	Парковочное место <b>1</b>
Этаж <b>6</b>	Коммунальные услуги в год <b>2 520 €</b>
Вид <b>Панорамный вид на море и княжество Монако</b> <small>Свободна с</small>	Положение <b>ЮГО-ВОСТОК</b>
<b>Libre</b>	Код. <b>VF1614</b>

В знаковой резиденции Belle Époque Riviera Palace, настоящей жемчужине местного наследия с видом на Монако, откройте для себя эту роскошную квартиру площадью 85 м<sup>2</sup> на высоком этаже.

Откройте для себя эту трёхкомнатную квартиру в престижной резиденции Riviera Palace. Она расположена на возвышенности и предлагает захватывающие панорамные виды на Casino de Monaco и залив, в уникальной исторической обстановке. Резиденция, являющаяся памятником архитектуры и широко известная, особенно выделяется своим величественным зимним садом — настоящей архитектурной визитной карточкой.



Квартира отличается просторными объемами, с высотой потолков около 4 метров, подчеркивающей изысканную реконструкцию.

В её состав входят просторная гостиная с обеденной зоной, полностью оборудованная кухня с качественной отделкой, две элегантные спальни со встроенными шкафами, основная ванная комната с душевой зоной и отдельно стоящей ванной, а также антресоль, которую можно использовать как спальное место или кабинет.

Кондиционирование и подогрев пола.

Бесплатная парковка на территории резиденции.  
Фасад здания был обновлён в 2025 году.

Возможность приобрести гараж поблизости за дополнительную плату.

Идеально расположенная в непосредственной близости от Монако, эта недвижимость обеспечивает лёгкий доступ к лучшим местам Лазурного берега: Menton, Èze, Nice, а также к близлежащей Италии.

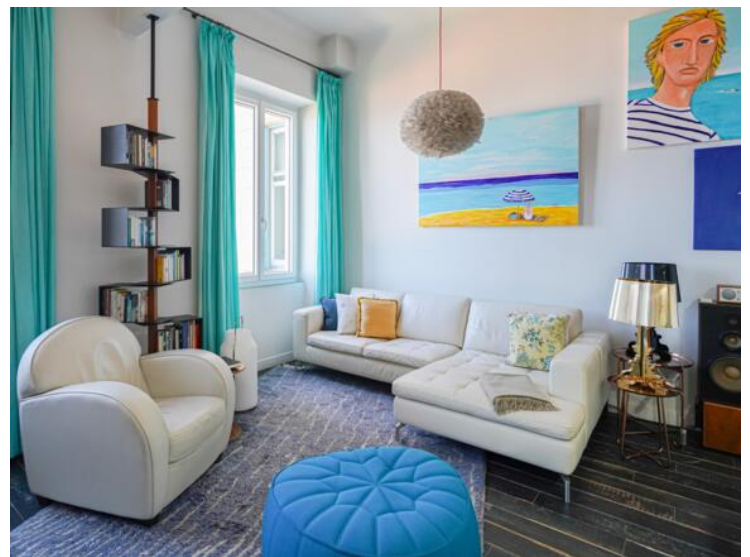
Редкий объект, сочетающий престиж, историю и искусство жизни на Ривьере.

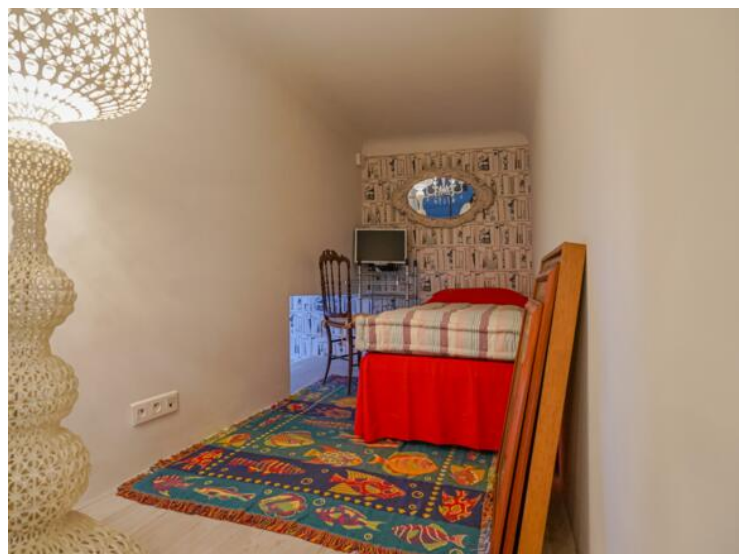
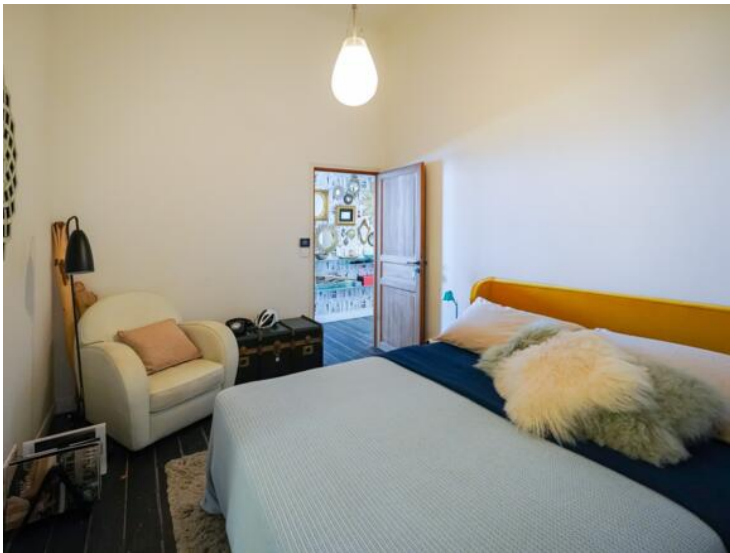
Комиссия агентства оплачивается продавцом, если иное не предусмотрено договором.

Оценка годовых затрат на энергию для стандартного использования: от 1 151 € до 1 557 € (средние цены на энергию по состоянию на 2021 год).

Объект подпадает под режим совместной собственности, включающий 41 лот, из которых 19 жилые.

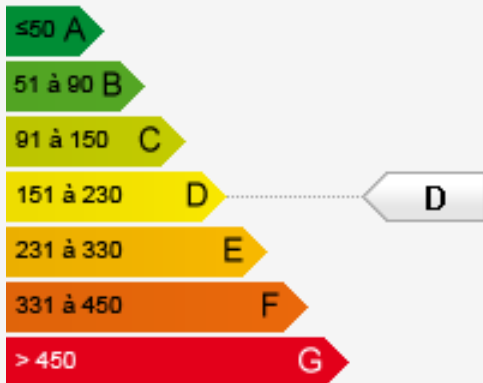
Информация о природных рисках и загрязнениях доступна на сайте Géorisques:  
<https://georisques.gouv.fr/>







Consommations énergétiques



Émissions de gaz à effet de serre

