



**AGENCE CONTINENTALE**

REAL ESTATE MONACO

**Agence Continentale**

19, boulevard des Moulins

98000 Monaco

Emma Ruspantini

Tel : +377 6 40 61 13 70/+377 93 50 54 64

emma@continentale.mc

www.continentale.mc



## OFFERTA SECONDARIA Uffici o locali industriali

**Esclusività**

**30 000 € / mese**

+ Spese : 4.526 €

Affitto professionale

<i>Tipo di proprietà</i> <b>Ufficio</b>	<i>Stanze</i> -
<i>Edificio</i> <b>Les Industries</b>	<i>Quartiere</i> <b>Fontvieille</b>
<i>Superficie abitabile</i> <b>1 750 m<sup>2</sup></b>	<i>Livello</i> <b>10ème</b>
<i>Spese</i> <b>4 526 €</b>	<i>Condizione</i> <b>Lavoro richiesto</b>
<i>Usò misto</i> <b>Si</b>	<i>Data di liberazione</i> <b>Libre d'occupation</b>
<i>Rif.</i> <b>ACL_Industrie_bur</b>	

Intero altopiano, grande potenziale, bella superficie di 1.750 m<sup>2</sup> idealmente situato nel cuore di Fontvieille.

Intero palco che può essere utilizzato come spazio industriale o uffici.

Lavoro da fare.

Contratto di locazione a lungo termine che termina nel 2037.

Libero da abitare.

Affitto tasse escluse + IVA 20% + spese.

Il parcheggio può essere affittato a un costo aggiuntivo.

Se interessati, possibilità di acquisto.

Immagini non contrattuali.



**MonteCarlo-RealEstate.com**

Pagina  
**1/3**

Rif. : ACL\_Industrie\_bur

Questo documento non rappresenta un'offerta o un contratto. Tutte le misure, superfici e distanze sono approssimative. Le descrizioni e planimetrie sono date a titolo indicativo e la loro esattezza non è garantita. Le fotografie mostrano solo alcune parti della proprietà alla data in cui sono state fatte. L'offerta di Vendita è valida salvo in caso di Vendita/affitto, ritiro dalla Vendita/affitto o cambio del prezzo o altra condizione, senza avviso preliminare.



**AGENCE CONTINENTALE**  
REAL ESTATE MONACO

**Agence Continentale**

Emma Ruspantini  
Tel : +377 6 40 61 13 70/+377 93 50 54 64  
emma@continentale.mc  
www.continentale.mc



[MonteCarlo-RealEstate.com](https://MonteCarlo-RealEstate.com)

Pagina  
**2/3**

Rif. : ACL\_Industrie\_bur

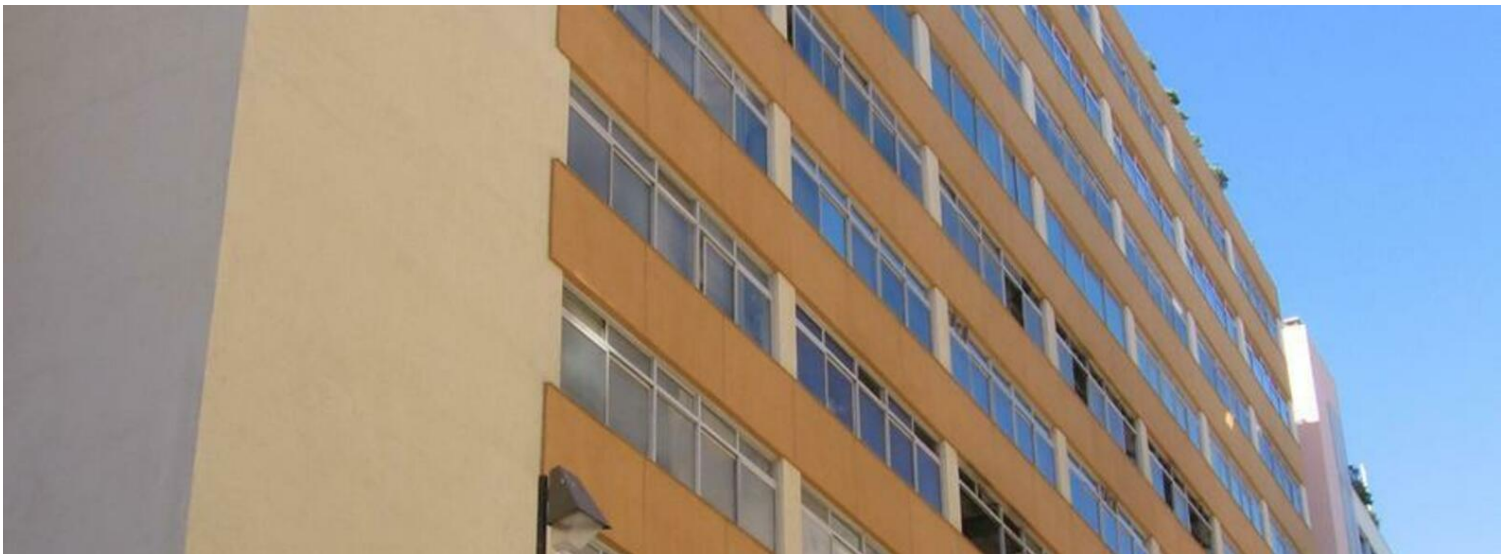
Questo documento non rappresenta un'offerta o un contratto. Tutte le misure, superfici e distanze sono approssimative. Le descrizioni e planimetrie sono date a titolo indicativo e la loro esattezza non è garantita. Le fotografie mostrano solo alcune parti della proprietà alla data in cui son state fatte. L'offerta di Vendita è valida salvo in caso di Vendita/affitto, ritiro dalla Vendita/affitto o cambio del prezzo o altra condizione, senza avviso preliminare.



**AGENCE CONTINENTALE**  
REAL ESTATE MONACO

**Agence Continentale**

Emma Ruspantini  
Tel : +377 6 40 61 13 70/+377 93 50 54 64  
emma@continentale.mc  
www.continentale.mc



[MonteCarlo-RealEstate.com](https://MonteCarlo-RealEstate.com)

Pagina  
**3/3**

Rif. : ACL\_Industrie\_bur

Questo documento non rappresenta un'offerta o un contratto. Tutte le misure, superfici e distanze sono approssimative. Le descrizioni e planimetrie sono date a titolo indicativo e la loro esattezza non è garantita. Le fotografie mostrano solo alcune parti della proprietà alla data in cui son state fatte. L'offerta di Vendita è valida salvo in caso di Vendita/affitto, ritiro dalla Vendita/affitto o cambio del prezzo o altra condizione, senza avviso preliminare.